



Baldosas Córdova

RECUPERACIÓN PATRIMONIAL & NUEVA ARQUITECTURA

Las Baldosas Córdova, constituyen en sí mismas elementos de decoración de gran presencia en cualquier proyecto de arquitectura e interiorismo. Este especial producto cargado de historia en nuestro país, a lo largo de muchas generaciones, se presenta hoy como un efectivo aporte a la recuperación de espacios patrimoniales de Chile, así como también se constituye en una clara alternativa para los profesionales del diseño y la arquitectura que buscan imprimir a sus proyectos la calidez exclusiva de este arte aplicado hecho a mano.

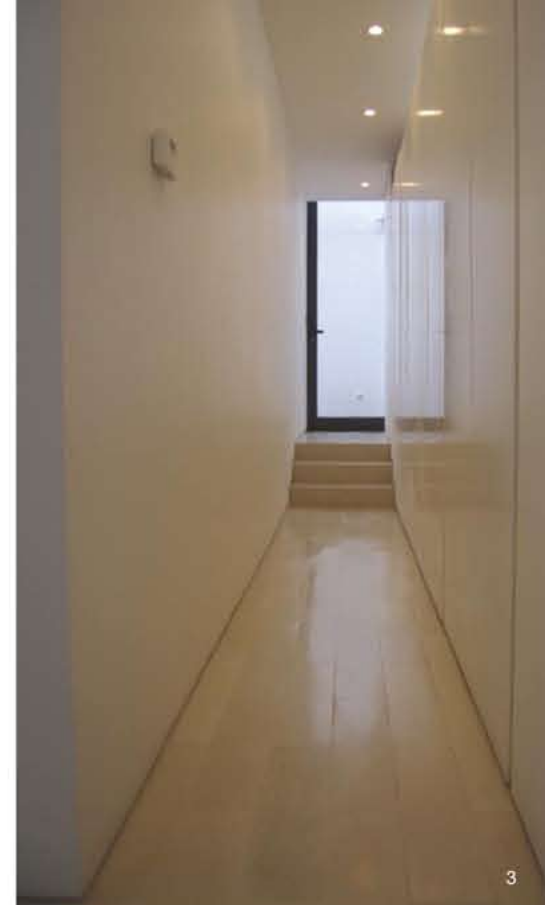


Baldosas Córdova, líder histórico en el mercado de la baldosa decorada en Chile, por calidad, diseño y tradición, a través del nuevo impulso que ha tomado en los últimos años ofrece al mercado de la arquitectura e interiorismo nacional una renovada paleta de estilos que recoge no sólo las tradicionales baldosas que cubren los pisos de algunos de los más importantes edificios y casas patrimoniales de Chile, sino que además entrega la posibilidad de generar modelos originales de gran factura a los arquitectos e interioristas de vanguardia que buscan en las baldosas decoradas la especial presencia de un piso de calidad hecho a mano con estética moderna. Gracias a la actualización de sus métodos de trabajo, Baldosas Córdova logra materializar en poco tiempo las ideas propuestas por algunos de los más connotados arquitectos a quienes se les entrega un

modelo digital de las baldosas solicitadas aplicadas en modelos 3D.

El diseño de cada una de las piezas de Baldosas Córdova, parte como una idea desarrollada en el computador que luego se plasma en una matriz-molde de bronce y estaño donde finalmente se fabrica la baldosa. Este proceso de búsqueda de diseños, se inicia con modelos clásicos europeos y otros desarrollados por arquitectos o diseñadores. Por tanto, la elección de diseños y colores es una labor creativa que se desarrolla en conjunto con el cliente; por lo que esta empresa aún se puede dar el lujo de afirmar que generan productos de acuerdo a la necesidad específica de cada cliente.

Es que para Baldosas Córdova el estar en la primera línea, significa ofrecer a sus clientes el peso de su tradición asociado a un servicio moderno acorde a los tiempos que corren. En este sentido, la capacidad de producción con la que cuenta esta empresa de baldosas hechas a mano, se ajusta a plazos de entrega exigentes con respuestas de excelente nivel. Jaime Lopez, Gerente General de Baldosas Córdova, comenta respecto a este tema que: "si se trata de baldosas lisas (de un solo color), habitualmente disponemos de entrega in-



mediata, claro está dependiendo de los metros requeridos. En el caso de las decoradas, se mantiene un pequeño stock, sin embargo como nuestros productos son exclusivos y en base a cada requerimiento específico de los clientes (diseño y mix de colores) son fabricadas a pedido. Dependiendo de la cantidad, estamos en condiciones de entregar en una o dos semanas de producción".

La historia de esta empresa, que ha provisto de sus productos a muchas generaciones de chilenos por más de 80 años fabricando baldosas decoradas a mano, se sintetizan en miles de metros instalados. Lo que para Jaime López significa que se trata de un producto clásico y a la vez actual, "puesto que matrimonios jóvenes hoy buscan las mismas baldosas que vieron al crecer en casa de padres y abuelos; esto sin duda, resume que la calidad ha perdurado y el gusto por lo artesanal, por lo fabricado a mano, toma cada día más valor como objeto de arte aplicado a la decoración".

Asociado a lo anterior, el que la mayoría de las obras patrimoniales de Chile cuentan con Baldosas Córdova en sus pisos es un claro ejemplo de su calidad y permanencia en el tiempo, lo que además les permite ser siempre la primera opción frente al "rescate patri-

monial" de iglesias, museos, monumentos nacionales, entre otros.

La producción manual y artística desarrollada por esta empresa no es su único sello distintivo, además Baldosas Córdova está en condiciones de ofrecer la misma calidad de instalación de baldosas que se ha mantenido por años y que es ejecutada por manos expertas de calificados instaladores quienes son uno de los principales activos de esta tradicional empresa. Para Jaime López, la principal garantía que ofrecen es la instalación por esas manos expertas con más de 100.000 mts² instalados de baldosas decoradas a lo largo de Chile.

Hoy esta empresa cuenta con una oferta de baldosas y guardas de gran novedad para quienes se atreven a incorporar diseños tales como los de la línea de Baldosas Retro, inspiradas en modelos de los años sesentas y setentas, con marcada tendencia Pop Art en colores muy vanguardistas. Esta colección, según señala el ejecutivo, ha tenido gran aceptación en el segmento de matrimonios jóvenes y arquitectos que descubren que la baldosa decorada es cada día más actual como una solución al revestimiento de pisos y muros.

Baldosas Córdova le asigna gran valor a la tradición y calidad de sus diseños que descansa por una parte, en su capacidad para desarrollar diseños y colores y por otra, en el expertise de sus maestros decoradores e instaladores, quienes son depositarios de la tradición que esta empresa busca proyectar en este siglo. ■



Más información en:
www.baldosascordova.cl

Fotografías:

1. Casa en Santa María de Manquehue, 300 mt² de baldosas decorada, diseños originales de Baldosas Córdova rescatados y aplicados por la destacada decoradora y diseñadora Ximena Tannenbaum.

2. Casa Patronal Hacienda Los Rulos, ubicada en María Pinto. Reconstrucción y restauración histórica, a cargo de los arquitectos Alejandro Ibañez y Marella Russo. Corresponde a una casa patronal con más de 500 mt² de baldosas decoradas que datan de 1880. Se construyeron para ello matrices de la baldosa antigua, se restauró la ya instalada y se instalaron más de 400 mt² del diseño atiguo producido por Baldosas Córdova, igualando colores envejecidos.

3 y 4. Casa Lo Barnechea, proyectada por Albert Tidy, con 350 mt² de baldosa lisa marfil en un novedoso formato de 15 x 60 cms.

5 y 6. Moldaje de las baldosas hechas a mano.